

Curso de Mapeamento Aéreo com

SISTEMA LIDAR

EMBARCADO EM DRONES

Curso Presencial

Drone DJI Matrice 300/350 RTK
com sensor LiDAR L1/L2


ENTERPRISE





SOBRE A GEODATA +20 ANOS

**A SUA PRECISÃO
É A NOSSA MARCA!**



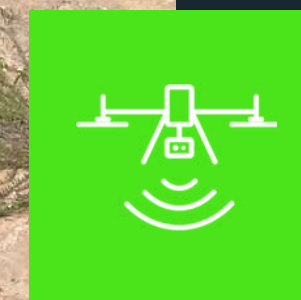
Somos uma empresa pioneira no Brasil a ministrar cursos práticos de topografia e georreferenciamento. Desde o ano de 2000 temos capacitado de forma presencial e on-line milhares de alunos. Sem deixar de lado os conhecimentos técnicos e científicos, o nosso foco sempre foi capacitar você aluno de maneira objetiva a operar equipamentos do tipo GPS/GNSS (L1 e L1/L2; PP e RTK), Drones, estações totais e softwares de desenho topográfico e de processamento de imagens/LiDAR.

E se você está querendo iniciar do zero ou está procurando aprimorar os seus conhecimentos para ingressar de maneira objetiva nesse mercado promissor do mapeamento aéreo LiDAR utilizando os Drones, o seu lugar é aqui!

SOBRE O CURSO

Os Drones são plataformas aéreas capazes de embarcarem diversos tipos de sensores, que capturam dados que podem ser traduzidos em produtos de altíssima precisão para engenharia.

Um dos desenvolvimentos mais recentes é o sensor LiDAR embarcado em Drones que através da emissão de pulsos lasers realiza medições 3D do terreno, nos auxiliando em tomadas de decisões mais assertivas, uma vez que temos um amplo detalhamento dos dados do terreno.





PÚBLICO
ALVO 



SAIBA MAIS

○ **Curso de Mapeamento com LiDAR Embarcado em Drones** visa atender de maneira profissional todos os públicos de interesse da área, que vão desde Engenheiros, Cartógrafos, Agrimensores, Técnicos/Tecnólogos, Mestres, Doutores, Professores, Topógrafos e até mesmo autônomos, encarregados e outros que desejam se especializar nesse novo segmento com o uso de Drones.

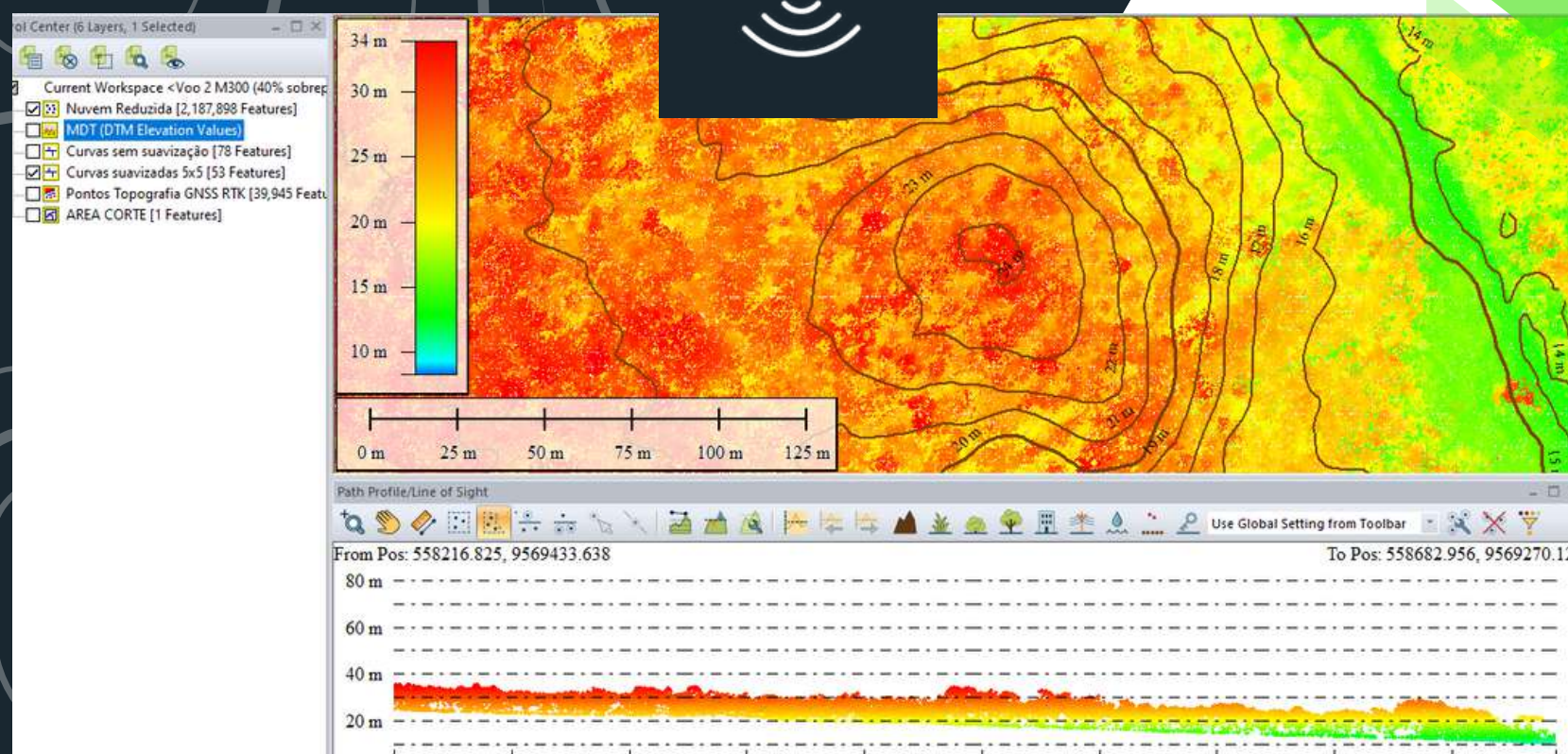
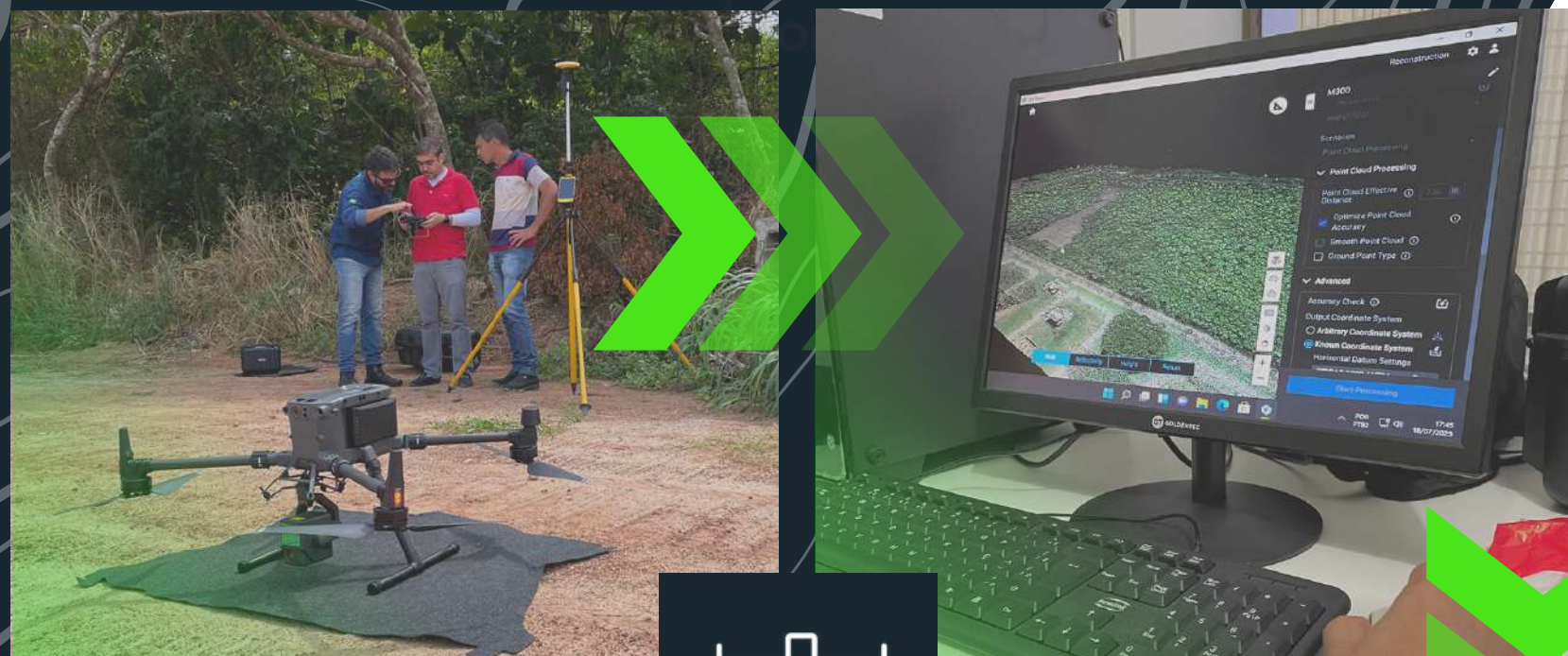
Para um melhor aproveitamento é sugerido que o aluno detenha conhecimentos básicos de aerofotogrametria, planejamento de voo, processamento de imagens e execução de mapeamentos aéreos.



geodataengenharia



SAIBA MAIS



PRODUTOS GERADOS



No curso são apresentados conhecimentos técnicos e científicos, procedimentos e operações para se obter em escritório resultados efetivos e precisos.



EMISSÃO DE CERTIFICADO

- Planejamento de Voo
- Prática de Campo
- Geração da Nuvem de Pontos
- Geração de Ortomosaico
- Classificação e tratamento da nuvem de pontos
- MDT, MDS e Curvas de Nível

DJI PILOT 2



DJI TERRA



Config. mínima de hardware:

Windows 10

CPU: Intel ou AMD

Memória: 16GB RAM

Armazenamento: 300GB livres

GPU: mín. NVIDIA 4GB



geodataengenharia

INVESTIMENTO



R\$ 2.000,00

- Turmas de até 10 alunos
- 6a, sábado e domingo
- 1 entrada de R\$ 500,00 (matrícula) + até 10x no cartão de crédito (com juros)
- 5% de desconto para pagamento à vista via PIX ou depósito em conta corrente

Condições especiais para grupos fechados, entre em contato conosco

PIX

GEODATA ENGENHARIA
CNPJ: 05.683.561/0001-56



SAIBA MAIS



GEODATA ENGENHARIA
CNPJ: 05.683.561/0001-56

Banco (033): Santander
Agência: Aldeota
Conta: 13000953-5
Nº da Agência: 4389



geodataengenharia



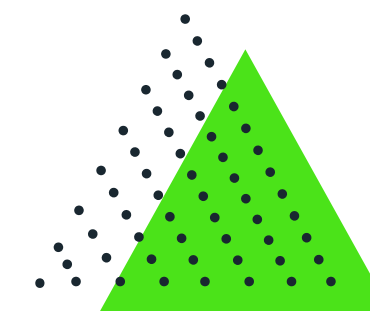
Paulo Henriques
Eng. Civil



Ubiratan Sales
Eng. Agrônomo



Gutierrez Gomes
Téc. Agrimensura



TUTORES

CONHEÇA A NOSSA EQUIPE

Após o término do curso você contará com uma equipe especializada para atender a sua demanda e prestar todo o apoio de **suporte sobre o assunto durante 6 meses.**

CLIENTES





OBRIGADO

www.geodata.eng.br



capacitacao@geodata.eng.br

  [geodataengenharia](#)