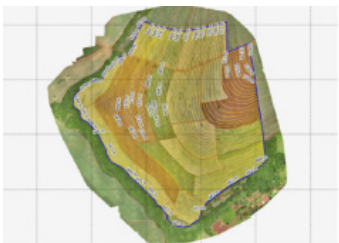


ANAFI WORK

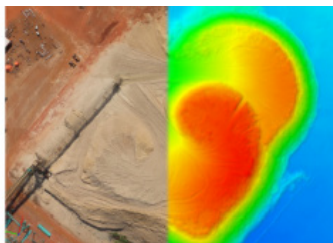
Parrot ANAFI Work, a solução de drone multirotor ultra-compacto 4K para profissionais!

PRINCIPAIS CARACTERÍSTICAS:

- Inclui câmera 4K HDR / 21MP com uma orientação vertical de 180 °, permitindo que você capture facilmente imagens de áreas inacessíveis.
- É a ferramenta perfeita, pronta para voar em pouco tempo. O drone opera por 1 hora e 40 minutos com suas 4 baterias inteligentes USB-C de 25 minutos de tempo de voo cada bateria.
- O ANAFI Work possui um sistema de carregamento USB-C, para que você possa carregá-lo usando com um smartphone, laptop ou banco de energia, 70% mais rápido do que com o padrão USB-A. Este drone também vem com um exclusivo carregador USB com 5 portas, permitindo que você carregue até 5 baterias simultaneamente.
- Pesa apenas 320g, e pode ser facilmente transportado para qualquer lugar em sua bolsa compacta e resistente à água.
- Junto do equipamento é fornecido um ano de licença do software Pix4Dmodel, permitindo que os profissionais criem modelos 3D, de forma rápida e fácil.



Levantamento planialtimétrico



Cálculo de Volumes para agroindústria

SISTEMA AVANÇADO DE IMAGEM PARA CAPTURAR IMAGENS 4K

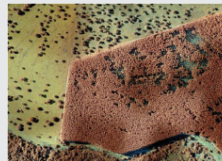
O ANAFI Work apresenta um drone equipado com um HDR 4K e uma câmera de alta resolução de 21 MP para obter as melhores imagens aéreas e vídeos para todos os fins comerciais.

Com o sistema híbrido de estabilização de imagem de três eixos, o drone grava vídeos e fotos muito estáveis.

Graças à câmera inclinada de 180 °, os profissionais podem capturar vistas zenital (+ 90 °) e nadir (-90 °) acima ou abaixo de áreas inacessíveis ampliando seu uso para inspeções industriais.



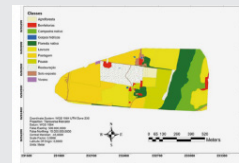
O zoom sem perda de 1,4x em 4K, 2,8x em full HD (1080p), permite que os usuários observem mais de perto sem reduzir a qualidade da gravação, permanecendo a uma distância segura de obstáculos.



Manejo Florestal



Monitoramento Ambiental



Mapa de uso de solo

PERFORMANCE ON THE GO, SEMPRE PRONTO PARA VOAR

Graças ao seu potente e silencioso sistema de propulsão, o ANAFI Work pode voar com perfeita estabilidade em ventos de até 50 km, dando a você a chance de realizar trabalhos em com maior segurança.

Acompanha:

- 1 DRONE ANAFI
- 4 BATERIAS INTELIGENTES
- 1 CARREGADOR USB COM 5 PORTAS
- 1 BOLSA DE OMBRO RESISTENTE À ÁGUA
- 1 PARROT SKYCONTROLLER 3
- 8 HÉLICES
- 1 CARTÃO SD de 16 GB
- CABOS USB-A PARA USB-C

UM ANO DE ASSINATURA AO Pix4DModel

CARACTERÍSTICA	ESPECIFICAÇÃO
Resolução Foto	21 MP
Resolução Video	4K Cinema 4096x2160 24fps
Gimbal	180°
Autonomia	100 min (4 baterias de 25 min)
Alcance	4km
Peso	320 g
Resistência ao Vento	50km/h

PARROT BLUEGRASS

PARROT BLUEGRASS

Parrot Bluegrass é o primeiro multirrotor da Parrot projetado especialmente para a agricultura, onde você pode mapear de forma precisa e automática a sua cultura.

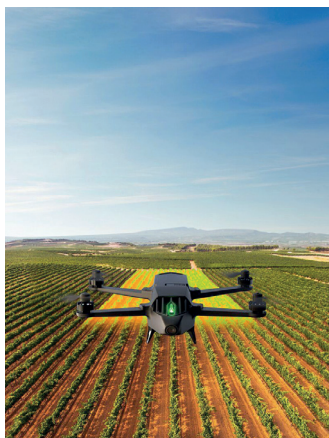
O Bluegrass possui design aerodinâmico, piloto automático avançado, motores potentes e uma bateria de alta capacidade.

Com 2 câmeras embutidas, uma câmera de vídeo e um sensor multiespectral Parrot Sequoia, que captura 4 bandas espectrais Verde, Vermelho, Red Edge e Infra Vermelho Próximo, além de uma câmera RGB de 16 MP e memória interna de 64 GB fornecendo uma análise rápida e fácil sobre sua plantação.

Os dados capturados podem ser usados em vários softwares de processamento, como a plataforma em nuvem Pix4 Fields que gera um mapa de índices, entre eles o NDVI, mapas de biomassa, anomalias, regiões de manejo e até mesmo mapas vetoriais para recomendação de taxa variada.

Usando o Parrot Skycontroller 2 com o Parrot Bluegrass, você pode executar voos muito precisos em uma distância de 2 km (1,2 milhas). O Bluegrass transmite vídeos gravados usando sua câmera frontal para o controlador, permitindo que você inspecione sua fazenda, monitore seus rebanhos, e sua propriedade como um todo.

O Parrot Bluegrass pode cobrir até 60 hectares a uma altitude de voo de 120 m.



PIX4DCAPTURE: APLICATIVO MÓVEL DE PLANEJAMENTO DE VÔO

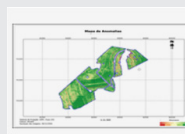
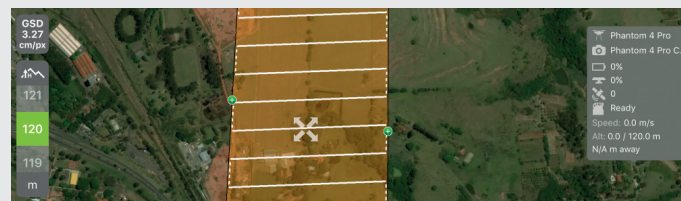
Pix4Dcapture é um aplicativo de planejamento de voo móvel para otimizar os dados de mapeamento de seu drone consumidor.

Este aplicativo gratuito criado pelo software Pix4D permite selecionar um plano de voo e capturar dados de imagem, prontos para criar mapas e modelos georreferenciados no softwares de processamento.

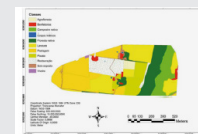
Disponível para Android e iOS

ACOMPANHA:

- 1 Parrot Bluegrass
- 1 Sequoia Parrot
- 3 baterias
- 1 Parrot Skycontroller 2
- 1 mochila
- 2 carregadores e 6 adaptadores
- 1 cabo USB para micro-USB
- 1 guia de início rápido
- 1 mês do software de processamento Pix4D Fields



Mapas de biomassa para monitoramento de cultura



Mapeamento do uso do solo

CARACTERÍSTICA	ESPECIFICAÇÃO
Resolução da Câmera Frontal RGB	14 MP – wide angle
Vídeo	Full HD 1080p
Câmera Multiespectral	Sequoia
Bandas	Verde, Vermelho, Red-Edge e Infravermelho Próximo
Autonomia	25 min (bateria de 6700 mAh)
Alcance	2 km
Peso	1850 grs